

# PACK-NC 2007

*L'élément de la chaîne numérique qui vous manque.*

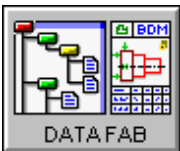
**Pack-NC 2007 est livré en licence établissement.**

Pour Windows 95/98/2000/Me/NT/XP  
Installation en monoposte ou en réseau



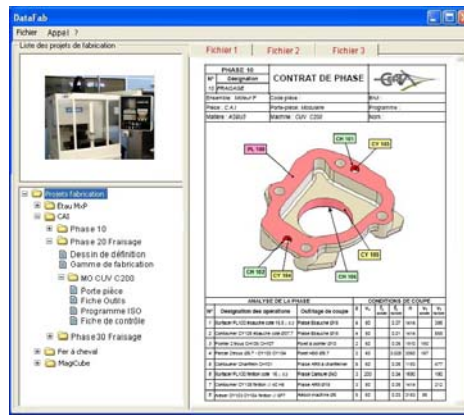
**Votre assistant usineur CN**

**Complément indispensable à toute FAO. s'adapte à toutes les CN**



## DataFab

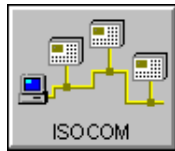
module de lancement des fabrications



DataFab vous permet de placer dans un seul dossier tous les documents relatifs à un lancement et à un suivi de fabrication :

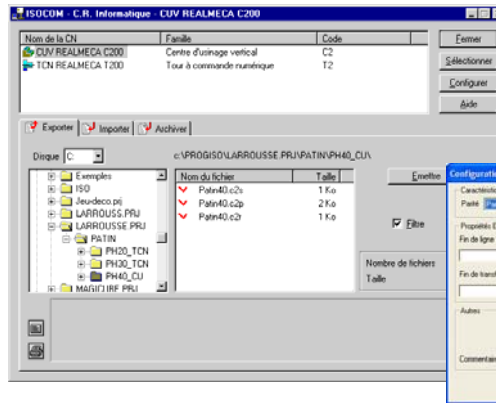
- contrat de phase
- fiche outil
- fiche de contrôle que vous pouvez compléter et imprimer

Tous les formats de documents sont acceptés : html, pdf, gif, jpg, Word, Excel

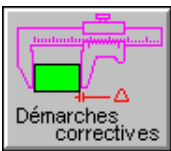


## IsoCom

Module de communication

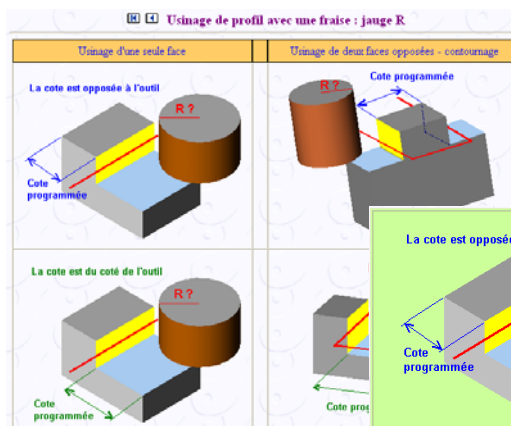


Communication bidirectionnelle entre PC et CN. Filtre d'export en fonction des machines, évite l'envoi de tous les fichiers non conformes pour la CN cible. Archivage des calculateurs.



## DemCo

Module Démarches correctives



Après tout usinage et son contrôle, il est indispensable de mener une démarche corrective.

Ce module vous guide dans votre décision et vous calcule la correction à apporter aux jauges outils : Fraisage - Tournage

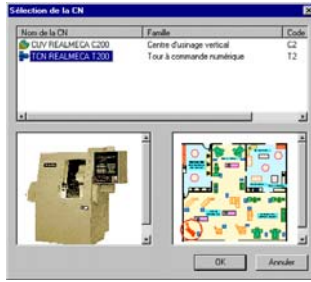
Rayon de l'outil :	Ro	29.95
Cote programmée :	CP	50
Dimension mesurée :	DM	50.12
Calculer le ...		
Nouveau rayon :	Ra	29.83



## IsoFam

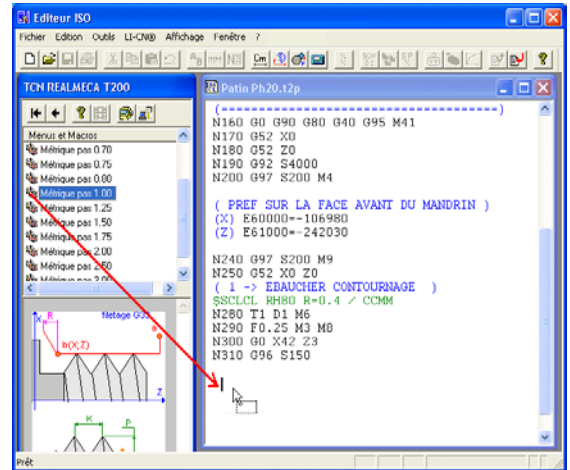
Assistant programmeur  
Écriture simple et rapide des programmes ISO pour tout calculeur

Tous les menus,  
toutes les aides, toutes les images peuvent être modifiés selon vos habitudes

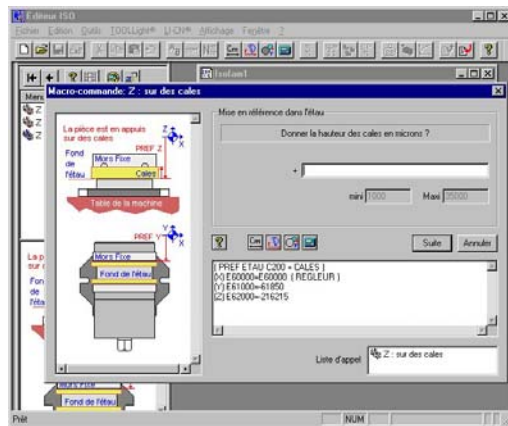


A chaque CN est lié un menu  
A chaque entrée du menu CN on peut associer un script

*Un simple glisser déposer à partir du menu CN permet de lancer le script*

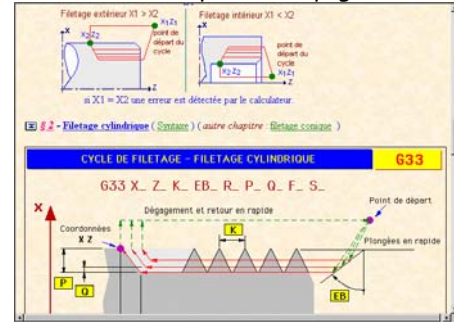


Dans le cas des calculeurs NUM<sup>®</sup> ISO FAM est interfacé avec LI-CNB<sup>®</sup> pour la simulation des trajectoires



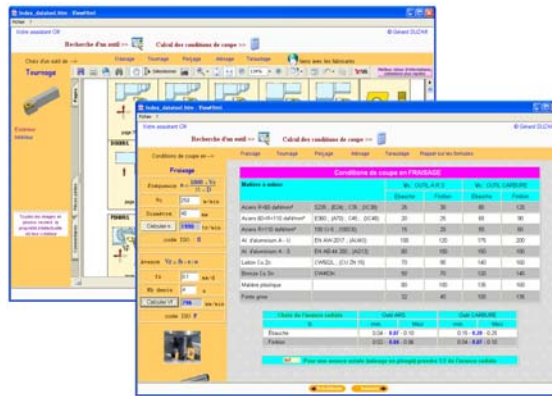
ISO FAM  
Prend en compte la mise en position des porte pièces en fonction des CN

Les aides sur les machines et le code ISO sont au format HTML. Vous pouvez les adapter, les modifier, et compléter les pages à volonté



## DataTool

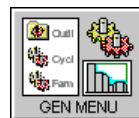
Choix des outils  
et des Conditions de coupe



Aide au choix des outils.  
Calcul des conditions de coupe  
Bibliothèque d'images  
Liens sur les fournisseurs



DataCN  
base de données des machines outils



GenMenu  
Générateur de Menu CN pour ISO FAM



Distribué par

# LOGISUD

LOGISUD sarl  
Le Champ de l'Abri  
46110 CONDAT (Lot)

Tél : (0) 565 321 756  
Fax : (0) 565 321 925  
[www.logisud.net](http://www.logisud.net)